

Risiken managen

Gerade in Zeiten der Finanzkrise ist eine umfassende Beurteilung der technischen und wirtschaftlichen Tragfähigkeit von Windenergieprojekten unverzichtbar. Der Due-Diligence-Service des Germanischen Lloyd hilft dabei, Projekte auf solide Füße zu stellen – technisch und finanziell

Der globale Markt für Windturbineninstallationen kam 2008 auf rund 36,5 Milliarden Euro, berichtet das Global Wind Energy Council (GWEC). Im Laufe des letzten Jahres stellte die weltweite Windenergie-Produktionskapazität einen neuen Wachstumsrekord auf: Sie nahm um 28,8 Prozent oder 27 Gigawatt (GW) zu. Zum Jahresende betrug die Gesamtkapazität weltweit über 120,8 GW. Eine ermutigende Entwicklung – auf den

ersten Blick. Doch auch hier dämpft die Finanzkrise die Erwartungen: Zuletzt wurden kaum noch Finanzierungen für neue Windenergieprojekte bewilligt, und die Bestellungen neuer Anlagen und Komponenten gingen gegen null.

Angesichts der Verknappung der Finanzmittel und des wachsenden Drucks, adäquate Investitionsrenditen zu erwirtschaften, ist eine umfassende Beurteilung

der technischen und wirtschaftlichen Tragbarkeit von Windenergieprojekten unverzichtbar. Mithilfe des GL können sich Kreditgeber und Investoren die Gewissheit verschaffen, dass ihrer Investition ein solides, verlässliches Finanzmodell zugrunde liegt, das von realistischen Ertrags- und Kostendaten ausgeht. Die Due-Diligence-Dienste (DD) von GL Renewables unterstützen Kunden dabei, die tech- →

Effizienz steigern	4
MODELLIERUNG: Simulation für stabile Netze	5
KONFERENZ: Strategie gegen Korrosion	6
NEWS	8



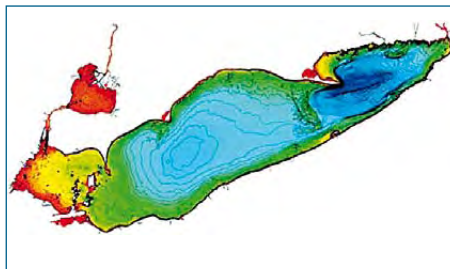
OFFSHORE-WINDPARK. Eine umfassende Risikobeurteilung ist bei Anlagen auf See besonders wichtig.

→ nischen und wirtschaftlichen Projektrisiken realistisch abzuschätzen.

Umfassende Risikoeinschätzung

Die Aufgabe von DD-Prüfungen besteht darin, technische Projektrisiken zu identifizieren, die Wahrscheinlichkeit ihres Eintretens und die daraus resultierende Gefahr für den Kunden einzuschätzen und potenzielle Auswirkungen aufs Projekt zu analysieren. Während des Betriebs wird das Verhalten überwacht – Zustand der Anlagen, Verfügbarkeit von Ersatzteilen, Einhaltung bzw. Aktualisierung von Budgets. In der Bauphase geht es darum, die Anlieferung der Komponenten zum Standort sicherzustellen, den Abrufplan zu genehmigen und Abnahmetests nach Inbetriebnahme durchzuführen.

Due-Diligence-Prüfungen umfassen folgende Aspekte: Beurteilung der strukturellen Integrität der Windturbine in Bezug



LAGE. Der richtige Standort ist ein entscheidender Faktor für die Anlagenprofitabilität.

auf den Standort, Einschätzung der Turbinentechnologie, Beurteilung der Fundamente und der elektrischen Pläne, Prüfung der Projekt-, Betriebs- und Wartungskosten, Beurteilung der Bauablaufplanung, Prüfung aller Verträge und Kontrolle der eingeholten Genehmigungen. In den letzten zehn Jahren hat der GL Due-Diligence-Prüfungen für Anlagen mit einer Gesamtkapazität von

über 12000 MW durchgeführt – on- und offshore, weltweit. Als unabhängiger technischer Sachverständiger war er außerdem in die meisten Firmenübernahmen und Investitionen für Hersteller von Windenergieanlagen und wichtigen Komponenten eingebunden. Insgesamt hat der GL mehr als 70 Due-Diligence-Gutachten für Investoren und Kreditgeber von Windparks erstellt.

Zu den Kunden von GL Renewables gehören BP, BC Partners, Nordic Capital, UBS Warburg, Candover, City Bank, GE Energy Financial Services, Yes Bank, NIBC Bank, FPL Energy, Energias de Portugal, Électricité de France, ENMAX Corporation, EPCOR Power Development, Enbridge Wind Energy und Kruger Energy. ■

Weitere Informationen: GL Renewables Consulting & Engineering,
Telefon (Europa): +49 40 36149-702,
Telefon (Americas): +1 514 272-2175